

Pioneer

DJ システム

XDJ-RX

<http://pioneeardj.com/support/>

上記のPioneer DJサポートサイトでは、困ったときのよくある質問やソフトウェアの情報など、より快適に製品をお使いいただくための各種情報やサービスを提供しております。

“TRAKTOR PRO 2”

セッティングファイル インポートガイド

ご使用の前に《重要》

弊社では、Native Instruments社製DJソフトウェア「TRAKTOR PRO 2」専用の設定ファイルを提供しております。このファイルをインポートすることにより、「TRAKTOR PRO 2」を本機でコントロールできます。

- 「TRAKTOR PRO 2」がインストールされたコンピュータが必要です。
- ご使用の際は、『XDJ-RX取扱説明書』を参照し、Mac/Windows専用のASIOドライバをインストールしてください。

ご注意：

- ・ソフトウェア自体の使用方法に関するお問い合わせは、基本的にお受けできません。インストール時に展開されるマニュアルにてご確認ください。
- ・本設定ファイルのダウンロードおよびインストールによるいかなる損害について、弊社は一切保証いたしません。本設定ファイルの動作保証は一切保証いたしません。
- ・本設定ファイルのダウンロードおよびインストールや設定ファイルの使用に際しては、利用者ご自身の責任において行っていただけますようお願い申し上げます。
- ・本設定ファイルの仕様は予告なく変更することがあります。
- ・本設定ファイルに関するサービスは予告なく終了することがございます。あらかじめご了承ください。

免責事項：

- ・本ガイドでご案内する情報に基づく操作により、お客様及びお客様のコンピュータに何らかの損害・問題が発生しても、弊社は如何なる責任も負いません。ご利用はご自分の判断・責任の元お願い致します。

XDJ-RX の設定をする

1. XDJ-RX の[MIXER MODE]を設定する

- ① XDJ-RX の[MENU]ボタンを 1 秒以上押して、[UTILITY]画面を開きます。
- ② ロータリーセクターを回して[MIXER MODE]を選んで、ロータリーセクターを押します。
- ③ XDJ-RX のミキサーセクションを使って音声をミックスする場合、ロータリーセクターを回して[XDJ-RX]を選んで、ロータリーセクターを押します。
TRAKTOR PRO 2 内部で音声をミックスする場合、ロータリーセクターを回して[MIDI CONTROL]を選んで、ロータリーセクターを押します。
- ④ [MENU]ボタンを押して、[UTILITY]画面を閉じます。


2. XDJ-RX をコントロールモードにする

- ① 本機とコンピュータを USB ケーブルで接続します。
- ② [MIDI]ボタンを押します。
- ③ DECK1 と DECK2 の[LOAD]ボタンを押します。
- ④ CH1/CH2 の[DECK⇄PHONE/LINE]切り替えスイッチを[DECK]側に設定します。

設定ファイルをバックアップする

既存の設定を必要に応じて復元できるよう、以下の手順に従ってバックアップを取っておくことをお勧めします。

はじめて「TRAKTOR PRO 2」をお使いになるお客様はこの作業は必要ありません。

1. 画面右上の  (Preference) をクリックする
2. [Preferences] ウィンドウ下の[Export] を選択する
3. バックアップが必要な項目にチェックを付けた状態で [OK] をクリックする

任意の場所にわかりやすい名前(例：BackUp.tsi)をつけて保存してください。



設定ファイルをインポートする

ご注意：他の設定ファイルがインポートされていると正常に動作しないことがあります。その場合、2ページの「**設定ファイルを削除する**」をご覧ください、全ての設定ファイルを削除してから作業してください。

1. 設定ファイルを保存する

ダウンロードしたファイルを解凍し、ご使用のコンピュータに応じて以下の場所に保存してください。

— Windows PC のとき

My Documents¥Native Instruments¥Traktor 2.x.x¥Settings

— Mac OS X のとき

Documents/Native Instruments/Traktor 2.x.x/Settings

2. 「TRAKTOR PRO 2」を起動する

3. 画面右上の (Preferences) をクリックする

4. [Preferences] ウィンドウ下の[Import] を選択する
[手順 1]で保存した設定ファイル を選びます。

5. [OK] をクリックして設定ファイルを読み込む
下記 4 つにチェックを入れた後に[OK] ボタンを押下してください。



ご注意：ご使用のコンピュータにより、セッティングファイルの読み込みに時間がかかったり、その後、[Preferences] 画面の動作が重くなる場合がありますが、アプリケーション自体の動作には問題はありません。

6. デバイスの設定を行う

以下の設定、もしくは確認を行ってください。

● Controller Manager

■ Device

—Windows PCの場合

PIONEER XDJ-RX – Generic MIDI (PIONEER XDJ-RX MIDI, n/a)

—Mac OS Xの場合

PIONEER XDJ-RX – Generic MIDI (n/a)

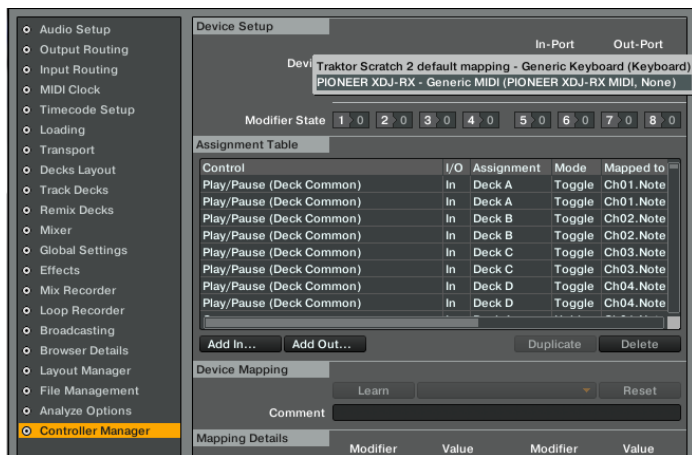
■ In-Port

—Windows PCの場合

PIONEER XDJ-RX MIDI

—Mac OS Xの場合

PIONEER XDJ-RX(PIONEER XDJ-RX)



7. オーディオ関連の設定を行う

以下の設定、もしくは確認を行ってください。

(1) Audio Setup

—Windows PCの場合

■ Audio Device : Pioneer XDJ_RX ASIO

—Mac OS Xの場合

■ Audio Device : PIONEER XDJ-RX(CoreAudio)

(2) Output Routing

● XDJ-RXのミキサーセクションを使って音声をミックスする場合

■ Mixing Mode : External

■ Output Deck A :

—Windows PCの場合

L - 1: PIONEER XDJ-RX OUT 1

R - 2: PIONEER XDJ-RX OUT 2

—Mac OS Xの場合

L - 1: PIONEER XDJ-RX Out 0

R - 2: PIONEER XDJ-RX Out 1

■ Output Deck B :

—Windows PCの場合

L - 3: PIONEER XDJ-RX OUT 3

R - 4: PIONEER XDJ-RX OUT 4

—Mac OS Xの場合

L - 2: PIONEER XDJ-RX Out 2

R - 3: PIONEER XDJ-RX Out 3

● TRAKTOR PRO 2内部で音声をミックスする場合

■ Mixing Mode : Internal

■ Output Monitor :

—Windows PCの場合

L - 3: PIONEER XDJ-RX OUT 3

R - 4: PIONEER XDJ-RX OUT 4

—Mac OS Xの場合

L - 3: PIONEER XDJ-RX Out 2

R - 4: PIONEER XDJ-RX Out 3

■ Output Master :

—Windows PCの場合

L - 1: PIONEER XDJ-RX OUT 1

R - 2: PIONEER XDJ-RX OUT 2

—Mac OS Xの場合

L - 1: PIONEER XDJ-RX Out 0

R - 2: PIONEER XDJ-RX Out 1

8. 一旦「TRAKTOR PRO 2」を閉じ、「TRAKTOR PRO 2」を再起動する

以上で全ての設定は完了です。

===== 使用上のご注意 =====

■ 本機で「TRAKTOR PRO 2」を操作できない、または本機から音声が出力されない場合、一旦「TRAKTOR PRO 2」を終了してから本機をオフし、上記手順で起動した後「7. デバイスの設定を行う」と「8. オーディオ関連の設定を行う」の内容を確認してください。

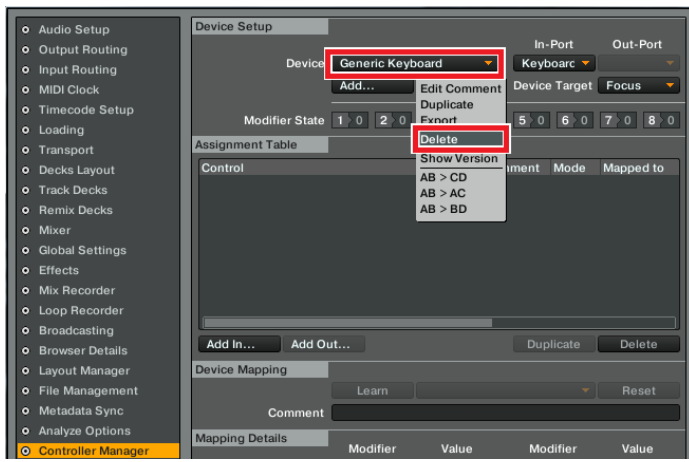
■ 本セッティングファイルは、[Deck A/B] がトラック・デッキ、[Deck C/D] がトラック・デッキおよびリミックス・デッキに対応しております。それ以外の設定でのご使用は推奨しておりません。

【補足】セッティングファイルを削除する

1. [Preferences] ウィンドウから[Controller Manager] を選ぶ

2. Device Setup の[Device] から削除するデバイスを選び、[Edit...] から[Delete] を実行する

— 確認画面で[YES]を選択すると、[Device]が“None”になります。



商標および登録商標について

- ・ Pioneer はパイオニア株式会社の登録商標です。
 - ・ TRAKTOR は Native Instruments 社の登録商標です。
 - ・ Windows®は米国 Microsoft Corporation の米国およびその他の国における登録商標または商標です。
 - ・ Mac OS は米国および他の国々で登録された Apple Inc.の商標です。
- その他記載されている会社名、商品名、技術名等は各社の商標または登録商標です。

©2014 パイオニア株式会社

禁無断転載

パイオニア株式会社

〒212-0031 神奈川県川崎市幸区新小倉1番1号