

**Pioneer**

DJ CONTROLLER

# DDJ-WeGO 2



<http://pioneerdj.com/support/>

上記のPioneer DJサポートサイトでは、困ったときのよくある質問やソフトウェアの情報など、より快適に製品をお使いいただくための各種情報やサービスを提供しております。

## ”TRAKTOR PRO 2”

## セッティングファイル インポートガイド

## ご使用の前に《重要》

弊社では、Native Instruments社製DJソフトウェア「TRAKTOR PRO 2」専用のセッティングファイルを提供しております。このファイルをインポートすることにより、「TRAKTOR PRO 2」を本機でコントロールできます。

- 「TRAKTOR PRO 2」がインストールされたコンピュータが必要です。
- 「TRAKTOR PRO 2」のすべての機能には対応しておりません。必要に応じてお客様自身で設定してください。
- 追加で設定するときは、「TRAKTOR PRO 2」に付属されている [TRAKTOR 2オペレーションマニュアル](PDFファイル)をご覧ください。
- 本機のボタンで「TRAKTOR PRO 2」を操作するには、別紙の機能対応表 [DDJ-WeGO2機能対応表～TRAKTOR PRO 2～](PDFファイル)をご覧ください。

### ご注意：

- ・ソフトウェア自体の使用方法に関するお問い合わせは、基本的にお受けできません。インストール時に展開されるマニュアルにてご確認ください。
- ・本セッティングファイルのダウンロードおよびインストールによるいかなる損害について、当社は一切保証いたしません。本セッティングファイルの動作保証は一切保証いたしません。
- ・本セッティングファイルのダウンロードおよびインストールやセッティングファイルの使用に際しては、利用者ご自身の責任において行っていただけますようお願い申し上げます。
- ・本セッティングファイルの仕様は予告なく変更することがあります。
- ・本セッティングファイルに関するサービスは予告なく終了することがございます。あらかじめご了承ください。


### 免責事項：

- ・本ガイドでご案内する情報に基づく操作により、お客様及びお客様のコンピュータに何らかの損害・問題が発生しても、パイオニアは如何なる責任も負いません。ご利用はご自分の判断・責任の元お願い致します。

## セッティングファイルをバックアップする

既存のセッティングを必要に応じて復元できるよう、以下の手順に従ってバックアップを取っておくことをお勧めします。

はじめて「TRAKTOR PRO 2」をお使いになるお客様はこの作業は必要ありません。

1. 画面右上の  (Preference) をクリックする
2. [Preferences] ウィンドウ下の[Export] を選択する
3. バックアップが必要な項目にチェックを付けた状態で [OK] をクリックする

任意の場所にわかりやすい名前(例：BackUp.tsi)をつけて保存してください。



## セッティングファイルをインポートする

### ご注意：

既に他のセッティングファイルがインポートされていると正常に動作しないことがあります。その場合、インポートされているセッティングファイルを削除してから作業してください。セッティングファイルの削除方法は、2ページの「セッティングファイルを削除する」をご覧ください。

### 1. セッティングファイルを保存する

ダウンロードしたファイルを解凍し、ご使用のコンピュータに応じて以下の場所に保存してください。

#### — Windows PC のとき

My Documents¥Native Instruments¥Traktor 2.x.x¥Settings

#### — Mac OS X のとき

Documents/Native Instruments/Traktor 2.x.x/Settings

### 2. DDJ-WeGO2とコンピュータをUSBケーブルで接続し、DDJ-WeGO2の電源をオンにする

### 3. 「TRAKTOR PRO 2」を起動する

### 4. 画面右上の (Preference) をクリックする

### 5. [Preferences] ウィンドウ下の[Import] を選択する

[手順 1]で保存した[PIONEER\_DDJ-WeGO2\_VXXX.tsi] を選びます。

### 6. [OK] をクリックしてセッティングファイルを読み込む

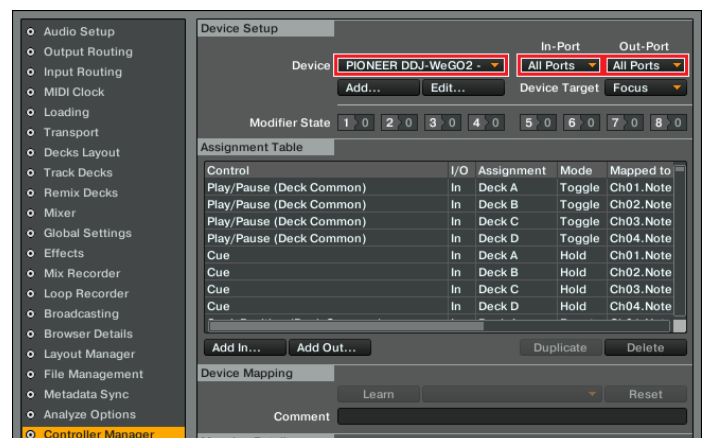
Audio Device Settings にはチェックが入っていません。チェックを入れた後に[OK] ボタンを押下してください。



### 7. デバイスの設定を行う

— [Controller Manager] を開き、Device Setup の[Device] から [PIONEER DDJ-WeGO2] を選び、[In-Port] と[Out-Port] が“All Ports”になっていることを確認してください。

— DDJ-WeGO2で正常に操作できない場合は、[In-Port] と[Out-Port] にDDJ-WeGO2に相当するデバイスを設定してください。



## 8. オーディオ関連の設定を行う

以下の設定、もしくは確認を行ってください。

### (1) Audio Setup

—Windows PCの場合

■ Audio Device : Pioneer DDJ-WeGO 2 ASIO

—Mac OS Xの場合

■ Audio Device : PIONEER DDJ-WeGO 2 Audio Out

### (2) Output Routing

—Windows PCの場合

■ Mixing Mode : Internal

■ Output Monitor :

L 3:DDJ-WeGO 2 PHONES L

R 4:DDJ-WeGO 2 PHONES R

■ Output Master :

L 1:DDJ-WeGO 2 MASTER L

R 2:DDJ-WeGO 2 MASTER R

—Mac OS Xの場合

■ Mixing Mode : Internal

■ Output Monitor :

L 3: Pioneer DDJ-WeGO 2 PHONES L

R 4: Pioneer DDJ-WeGO 2 PHONES R

■ Output Master :

L 1: Pioneer DDJ-WeGO 2 MASTER L

R 2: Pioneer DDJ-WeGO 2 MASTER R

### (3) Mixer

■ Level : “Enable Autogain”にチェック

■ Headroom : -6dB

ご注意 : DDJ-WeGO2付属のVirtual DJ LEとは音量が異なります。

### (4) Mix Recorder

■ Source : Internal

## 9. 一旦「TRAKTOR PRO 2」を閉じ、DDJ-WeGO2の電源を入れ直したあと「TRAKTOR PRO 2」を再起動する

以上で全ての設定は完了です。

## 使用上の注意

■ ご使用の際には必ずDDJ-WeGO2の電源をオンしてから「TRAKTOR PRO 2」を起動してください。起動の順番が逆の場合、DDJ-WeGO2で「TRAKTOR PRO 2」を操作できない、または音声が出力されないことがあります。

■ 起動の順番を間違った場合は、一旦「TRAKTOR PRO 2」を閉じ、DDJ-WeGO2の電源を入れ直したあと、「TRAKTOR PRO 2」を再起動し、「8. オーディオ関連の設定を行う」の内容を再度確認してください。

■ 本設定ファイルはDeck A/Bがトラック・デッキ、Deck C/Dがリミックス・デッキに対応しております。それ以外の設定でのご使用は推奨していません。

■ 「TRAKTOR PRO 2」はNative Instruments社の製品です。「TRAKTOR PRO 2」の使用方法に関するお問い合わせは、弊社ではお受けできません。TRAKTOR 2に付属のオペレーションマニュアルなどでご確認ください。

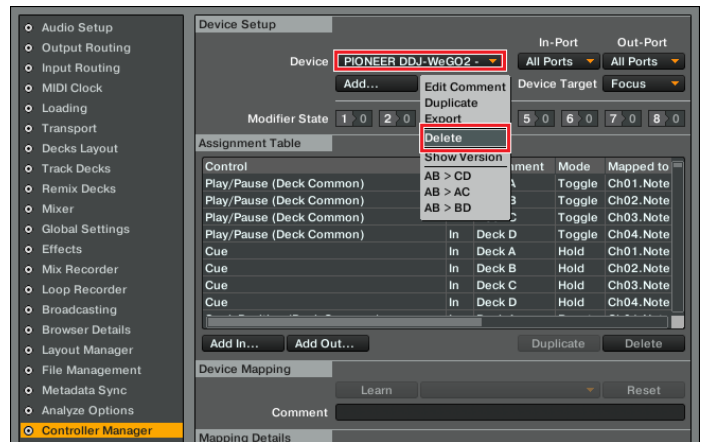
## 【補足】設定ファイルを削除する

既に他の設定ファイルがインポートされていると正常に動作しないことがあります。その場合、インポートされている設定ファイルを以下の手順で削除してください。

1. [Preferences] ウィンドウから[Controller Manager]を選ぶ

2. Device Setup の[Device] から削除するデバイスを選び、[Edit...] から[Delete] を実行する

— 確認画面で[YES]を選択すると、[Device]が“None”になります。



## 商標および登録商標について

- ・ Pioneer はパイオニア株式会社の登録商標です。
  - ・ TRAKTOR は Native Instruments 社の登録商標です。
  - ・ Windows は米国 Microsoft Corporation の米国およびその他の国における登録商標または商標です。
  - ・ Mac OS は米国および他の国々で登録された Apple Inc.の商標です。
- その他記載されている会社名、商品名、技術名等は各社の商標または登録商標です。

©2013 パイオニア株式会社

禁無断転載

パイオニア株式会社

〒212-0031 神奈川県川崎市幸区新小倉 1 番 1 号