

**Pioneer**

DJ CONTROLLER

# DDJ-WeGO 2



「VIRTUAL DJ Pro Full」  
セットアップガイド

## はじめに 《重要》

Atomix Productions 製 DJ ソフトウェア「VIRTUAL DJ Pro Full」に本機専用のマッピングファイルとスキンドータをインポートすることで、本機から「VIRTUAL DJ Pro Full」を制御することができます。本ガイドでは、それらのインポート手順と設定方法について説明します。

- 別紙の『アンインストールガイド』に従い、VIRTUAL DJ LE を含む他の VIRTUAL DJ ソフトウェアを全てアンインストールしてから、最新の VIRTUAL DJ Pro Full をインストールし、一旦起動、終了してください。
- Windows PC をご使用の場合は、『DDJ-WeGO2 取扱説明書』を参照し、付属の ASIO ドライバをインストールしてください。
- ソフトウェアをダウンロードするためにはインターネットへの接続環境が必要です。インストール、およびアンインストールを行う際には必ず管理者権限にてログインしてください。
- VIRTUAL DJ Pro Full のシステム要件は下記サイトで確認できます。<http://www.virtualdj.com/products/virtualdj/index.html>

### ご注意：

・ソフトウェア自体の使用方法に関するお問い合わせは、基本的に受けできません。インストール時に展開されるマニュアルにてご確認ください。

### 免責事項：

本ガイドでご案内する情報に基づく操作により、お客様及びお客様のコンピュータに何らかの損害・問題が発生しても、パイオニアは如何なる責任も負いません。ご利用はご自分の判断・責任の元お願い致します。

## マッピングファイルを VIRTUAL DJ Pro Full にインポートする

### 1. 以下の URL にアクセスする

<http://www.virtualdj.com/>

— VIRTUAL DJ Pro Full 購入時に登録したユーザーアカウントで Login して下さい。

### 2. [DOWNLOAD] > [Plugins] > [Controllers] を選択する

### 3. マッピングファイルをダウンロードする

— 一覧から該当機種の画像をクリックします。  
— ご使用のコンピュータに応じ、該当のフロッピーマークのアイコンをクリックし、ファイルをコンピュータに保存します。

### 4. マッピングファイルをインポートする

— ダウンロードしたファイルを実行するとマッピングファイルが自動で VIRTUAL DJ Pro Full にインポートされます。  
— "Installation successful"が表示されたら[OK]をクリックします。

## DDJ-WeGO2 専用のスキンドータを VIRTUAL DJ Pro Full にインポートする

1. 引き続き、[DOWNLOAD] > [Plugins] > [skins] を選択する  
— スキンの種類が表示されますので、“Skins like a Controller”の画像をクリックします。

### 2. スキンドータをダウンロードする

— 一覧から該当機種の画像をクリックします。  
— ご使用のコンピュータに応じ、該当のフロッピーマークのアイコンをクリックし、ファイルをコンピュータに保存します。

### 3. スキンドータをインポートする

— ダウンロードしたファイルを実行するとスキンドータが自動で VIRTUAL DJ Pro Full にインポートされます。  
— "Installation successful"が表示されたら[OK]をクリックします。

### 4. VIRTUAL DJ Pro Full を起動する

コンピュータと本機の USB 端子を付属の USB ケーブルで接続し、本機の電源をオンしてから VIRTUAL DJ Pro Full を起動します。

### 5. [CONFIG] > [skins] から DDJ-WeGO2 のスキンを選択する

ご使用のコンピュータに合った解像度とお好みの背景色の組み合わせでスキンを選択してください。背景色はアプリ上でも変更ができます。詳しくは『DDJ-WeGO2 取扱説明書』をご覧ください。

### 6. VIRTUAL DJ Pro Full を再起動する

VIRTUAL DJ Pro Full を一旦終了し、再度起動します。

## サウンド設定を行う

本機のマスター、およびヘッドホン出力から音声を出力する場合、ご使用のコンピュータに応じてサウンド設定をしてください。

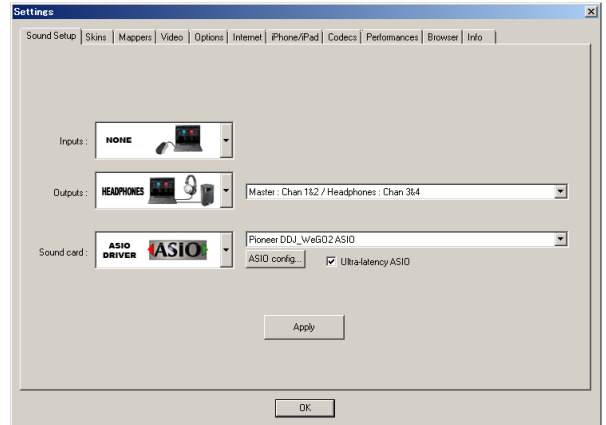
### Windows をお使いのお客様

#### 1. コンピュータ画面の右上の [CONFIG] をクリックする。

[Settings] 画面が表示されます。

[Sound Setup] タブの中の各項目を以下の順番で設定してください。

- [Inputs] : [NONE] を選ぶ
- [Sound card] : [ASIO DRIVER]、[Pioneer DDJ\_WeGO2 ASIO]を選ぶ
- [Outputs] : [HEADPHONES]、[Master : Chan 1&2 / Headphones : Chan 3&4] を選ぶ
- [Ultra-latency ASIO]のチェックボックスにチェックを入れる



#### 2. [Apply]をクリックしてから[OK]をクリックする。

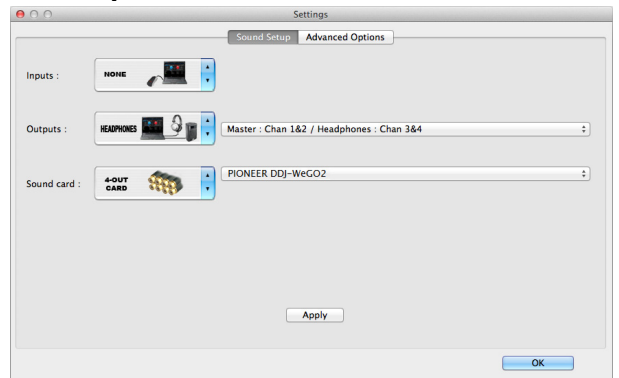
### Mac OS X をお使いのお客様

#### 1. コンピュータ画面の左上の [CONFIG] をクリックする。

[Settings] 画面が表示されます。

[Sound Setup] タブの中の各項目を以下の順番で設定してください。

- [Inputs] : [NONE] を選ぶ
- [Sound card] : [4-OUT CARD]、[PIONEER DDJ-WeGO2] を選ぶ
- [Outputs] : [HEADPHONES]、[Master : Chan 1&2 / Headphones : Chan 3&4] を選ぶ



#### 2. [Apply]をクリックしてから[OK]をクリックする。

## 商標および登録商標について

- ・ Pioneer はパイオニア株式会社の登録商標です。
  - ・ VirtualDJ は Atomix Productions 社の登録商標です。
  - ・ Windows® は米国 Microsoft Corporation の米国およびその他の国における登録商標または商標です。
  - ・ Mac OS は、米国および他の国々で登録された Apple Inc. の商標です。
- その他記載されている会社名および製品名等は、各社の登録商標または商標です。

©2013 パイオニア株式会社

禁無断転載

パイオニア株式会社

〒212-0031 神奈川県川崎市幸区新小倉 1-1