

Pioneer

DJ コントローラー

DDJ-SB



<http://pioneeordj.com/support/>

上記のPioneer DJサポートサイトでは、困ったときのよくある質問やソフトウェアの情報など、より快適に製品をお使いいただくための各種情報やサービスを提供しております。

「VIRTUAL DJ Pro Full」 セットアップガイド

はじめに 《重要》

Atomix Productions 製 DJ ソフトウェア「VIRTUAL DJ Pro Full」に本機専用のプラグインファイルをインポートすることで、本機から「VIRTUAL DJ Pro Full」を制御することができます。

本ガイドでは、それらのインポート手順と設定方法について説明します。

- 別紙の『アンインストールガイド』に従い、VIRTUAL DJ LE を含む他の VIRTUAL DJ ソフトウェアを全てアンインストールしてから、最新の VIRTUAL DJ Pro Full をインストールし、一旦起動、終了してください。
- Windows PC をご使用の場合は、『DDJ-SB 取扱説明書』を参照し、付属の ASIO ドライバをインストールしてください。
- 本機のボタンで「VIRTUAL DJ Pro Full」を操作するには、別紙の『DDJ-SB～機能対応表～』(PDFファイル)をご覧ください。
- ソフトウェアをダウンロードするためにはインターネットへの接続環境が必要です。インストール、およびアンインストールを行う際には必ず管理者権限にてログインしてください。

システムの起動と終了手順について：

本機とコンピューターを付属の USB ケーブルで接続し、本機が起動するのを待ってから VIRTUAL DJ Pro Full を起動してください。また VIRTUAL DJ Pro Full を終了してから USB ケーブルをコンピューターから抜いてください。

免責事項：

本ガイドでご案内する情報に基づく操作により、お客様及びお客様のコンピューターに何らかの損害・問題が発生しても、パイオニアは如何なる責任も負いません。ご利用はご自分の判断・責任のもとお願い致します。

マップファイルをインポートする

VIRTUAL DJ Pro Full を起動せずにマップファイルのインポートを行ってください。

1. 次の URL にアクセスする：

http://www.virtualdj.com/addons/16489/Pioneer_DDJ-SB.html

— VIRTUAL DJ Pro Full 購入時に登録したユーザーアカウントでログインして下さい。

2. マップファイルをダウンロードする

— ご使用のコンピューターロゴのディスクアイコンをクリックし、ファイルをコンピューターに保存します。

3. マップファイルをインポートする

Mac OS X をお使いのお客様で、zip ファイルがダウンロード時に自動で解凍されない場合はあらかじめ解凍を行ってください。

— ダウンロードしたファイルを実行 (ダブルクリック) すると、マップファイルが自動で VIRTUAL DJ Pro Full にインポートされます。
— "Installation successful" が表示されたら[OK]をクリックします。

4. VIRTUAL DJ Pro Full を起動する

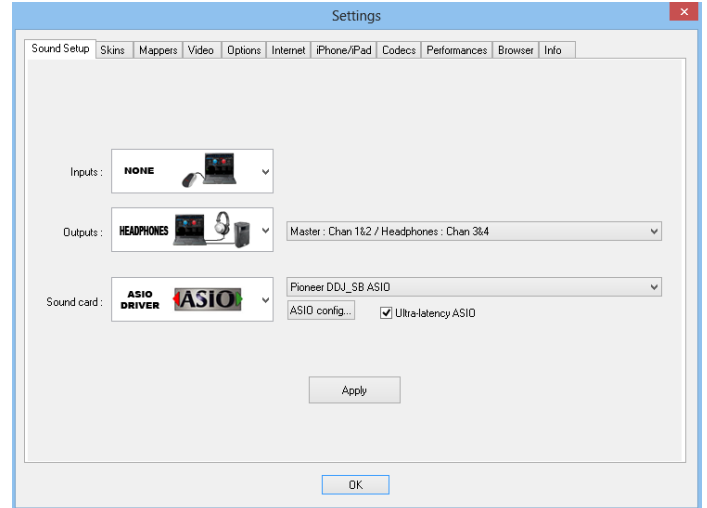
コンピューターと本機の USB 端子を付属の USB ケーブルで接続し、本機の電源をオンしてから VIRTUAL DJ Pro Full を起動します。

サウンド設定を行う

ご使用のコンピューターに応じてサウンド設定を行ってください。

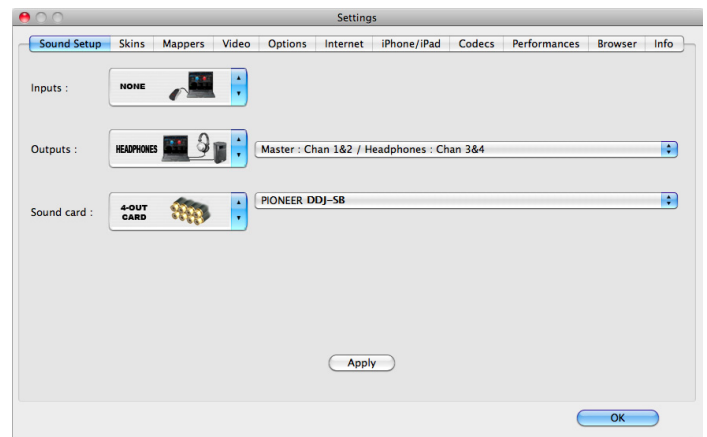
Windows PC をお使いのお客様

1. コンピューター画面の右上の [CONFIG] をクリックする。
[Settings] 画面が表示されます。
[Sound Setup] タブの中の各項目を以下の順番で設定してください。
 - [Inputs] : [NONE] を選ぶ
 - [Sound card] : [ASIO DRIVER]、[Pioneer DDJ_SB ASIO]を選ぶ
 - [Outputs] : [HEADPHONES]、[Master : Chan 1&2 / Headphones : Chan 3&4] を選ぶ
 - [Ultra-latency ASIO]のチェックボックスにチェックを入れる



Mac OS X をお使いのお客様

1. コンピューター画面の左上の [CONFIG] をクリックする。
[Settings] 画面が表示されます。
[Sound Setup] タブの中の各項目を以下の順番で設定してください。
 - [Inputs] : [NONE] を選ぶ
 - [Sound card] : [4-OUT CARD]、[PIONEER DDJ-SB] を選ぶ
 - [Outputs] : [HEADPHONES]、[Master : Chan 1&2 / Headphones : Chan 3&4] を選ぶ



2. [Apply]をクリックしてから[OK]をクリックする。

商標および登録商標について

- ・ Pioneer はパイオニア株式会社の登録商標です。
- ・ VirtualDJ は、Atomix Productions 社の登録商標です。
- ・ Windows®は米国 Microsoft Corporation の米国およびその他の国における登録商標です。
- ・ Mac OS と Finder は、米国およびその他の国々で登録された Apple Inc.の商標です。
- ・ その他記載されている会社名、商品名、技術名等は、各社の商標または登録商標です。

©2014 パイオニア株式会社

禁無断転載

パイオニア株式会社

〒212-0031 神奈川県川崎市幸区新小倉 1-1