

Pioneer

DJ コントローラー

DDJ-ERGO



「TRAKTOR PRO 2」
セットアップガイド

ご使用の前に（重要）

セットアップウィザード（Setup Wizard）で簡単に TRAKTOR PRO 2（Ver.2.1.2 以降）の設定を行うことができます。

ご注意

- ・ Windows をお使いのときは、DDJ-ERGO のドライバソフトウェアをあらかじめインストールしておく必要があります。
- ・ TRAKTOR PRO 2 の全ての設定がデフォルトの状態にリセットされます。

ご使用の前に以下を実施してください。

- ・ DDJ-ERGO を最新ファームウェアへアップデートしてください。
- ・ Windows をお使いのお客様へ

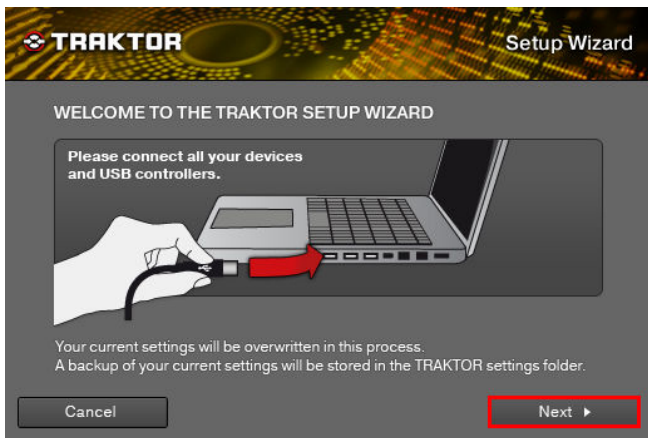
必ず DDJ-ERGO の電源を入れてから TRAKTOR PRO 2 を立ち上げてください。TRAKTOR PRO 2 を立ち上げた後に DDJ-ERGO の電源を入れると DDJ-ASIO ドライバーが認識されないことがあります。

DDJ-ASIO のドライバーが認識されなくなった場合、TRAKTOR PRO 2 を一旦閉じ、DDJ-ERGO の電源を再度入れ直してください。

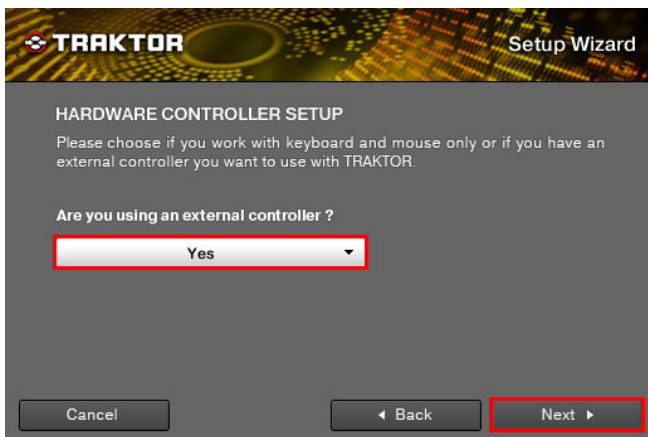
設定手順

※本ガイド中の挿絵は TRAKTOR PRO 2 のバージョンにより異なります。

1. 「本機とコンピュータを USB ケーブルで接続し、[ON/OFF]スイッチを[ON]の位置にスライドさせてください。
2. DDJ-ERGO が起動したら、TRAKTOR PRO 2 を起動します。
注) DDJ-ERGO は必ず先に起動してください。
3. 画面左上の、「Help」メニューから「Start Setup Wizard」を開き、「Next」をクリックします。



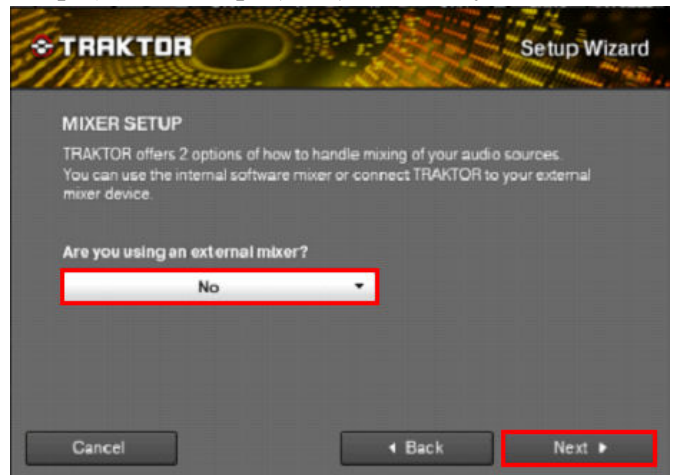
4. 「Are you using an external controller?」（外部コントローラーを使用しますか？）という項目が表示されます。「Yes」を選択し、「Next」をクリックします。



5. 「Choose your manufacturer」（コントローラーの製造元を選択してください。）、「Choose your model」（製品名を選択してください）という項目が表示されますので、それぞれ「Pioneer」、「DDJ-ERGO」と選択して、「Next」をクリックしてください。



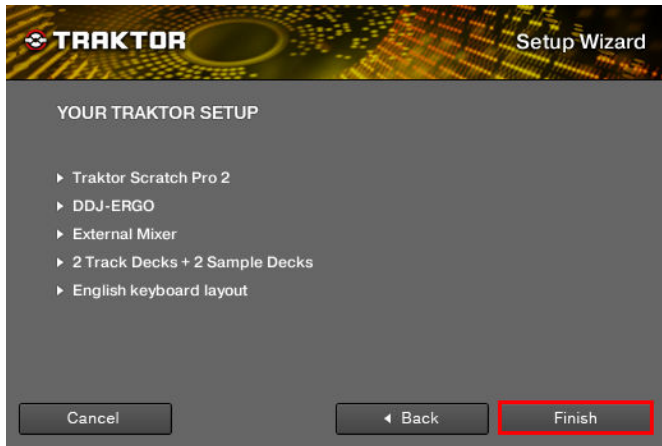
6. 「Are you using an external mixer?」（外部ミキサーを使用しますか？）という項目が表示されます。使用している場合は「Yes」を、使用していない場合は「No」を選択して「Next」をクリックしてください。



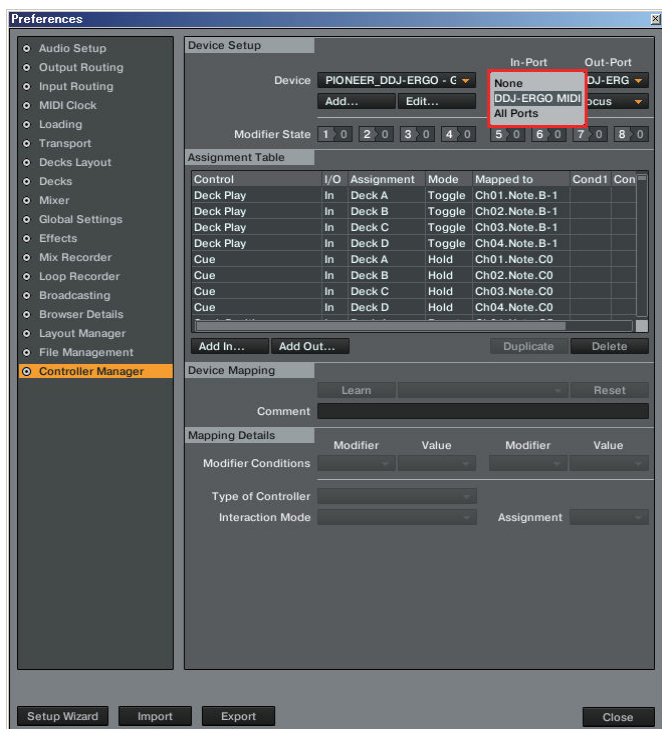
7. 「Select your setup」という項目が表示されますので、使用するデッキに合わせて選択して「Next」をクリックしてください。



8. 右下に「Finish」の項目が表示されます。「Finish」をクリックするとセットアップウィザードの設定は完了します。



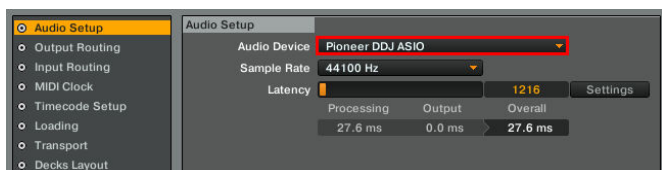
9. [File] > [Controller Manger...] を開き、Device Setup の [Device] で [PIONEER_DDJ-ERGO] を選び、[In-Port] と[Out-Port] に DDJ-ERGO に相当するデバイスを設定します。



10. TRAKTOR PRO 2 のバージョンにより、セットアップウィザードを行ったあと、環境設定が初期化される場合があります。DDJ-ERGO をご使用になられる際、以下のオーディオ設定は最低限必要ですので、設定もしくは確認を行ってください。

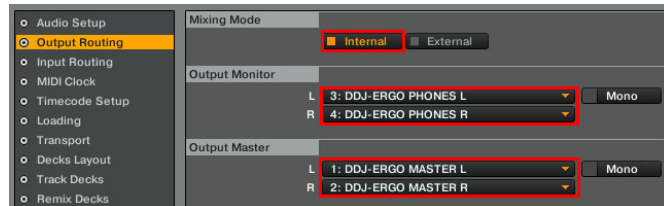
(1) Audio Setup

- Audio Device : PIONEER DDJ ASIO (Windows の場合)
DDJ-ERGO (Mac の場合)



(2) Output Routing

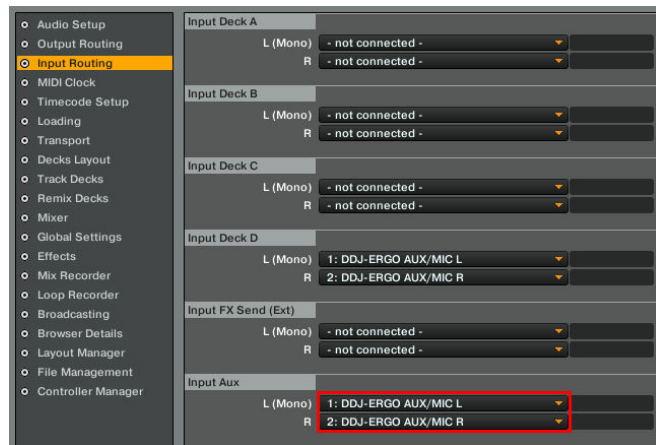
- Mixing Mode : Internal
- Output Monitor :
L 3:DDJ-ERGO PHONE L
R 4:DDJ-ERGO PHONE R
- Output Master :
L 1:DDJ-ERGO MASTER L
R 2:DDJ-ERGO MASTER R



(3) Input Routing

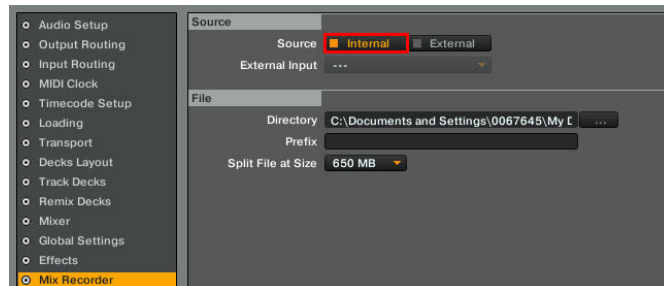
※外部入力(AUX/MIC)をご使用になられない方は、この設定、確認は不要です。

- Input Aux
L(Mono) 1:DDJ-ERGO AUX/MIC L
R 2:DDJ-ERGO AUX/MIC R



(4) Mix Recorder

- Source : Internal



11. 一旦 TRAKTOR PRO 2 を閉じ、DDJ-ERGO の電源を入れ直したあと、TRAKTOR PRO 2 を再起動してください。
以上で全ての設定は完了です。

・ DDJ-ERGO での操作方法については別紙の「機能対応表」を参照ください。
・ TRAKTOR PRO 2 は Native Instruments 社の製品です。
TRAKTOR PRO 2 自体の使用法に関するお問い合わせは、基本的にお受けできません。TRAKTOR 2 のオペレーションマニュアルなどをご確認ください。

商標および登録商標について

TRAKTOR は Native Instruments 社の登録商標です。
Microsoft®, Windows Vista®, Windows®, Internet Explorer® は米国 Microsoft Corporation の米国およびその他の国における登録商標または商標です。

©2012 パイオニア株式会社

禁無断転載

パイオニア株式会社

〒212-0031 神奈川県川崎市幸区新小倉1 番1 号

<DRH1128-B-JA>